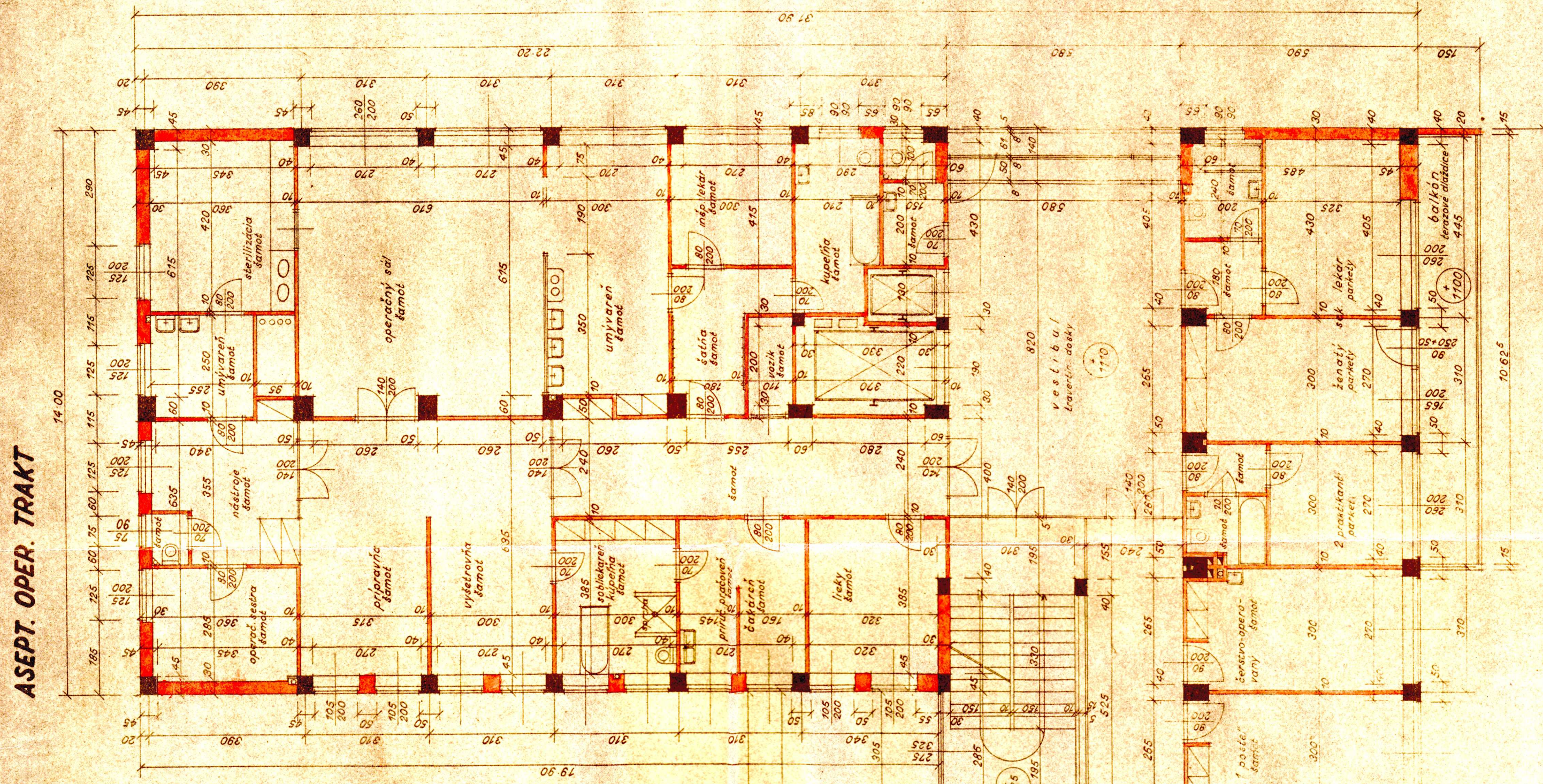
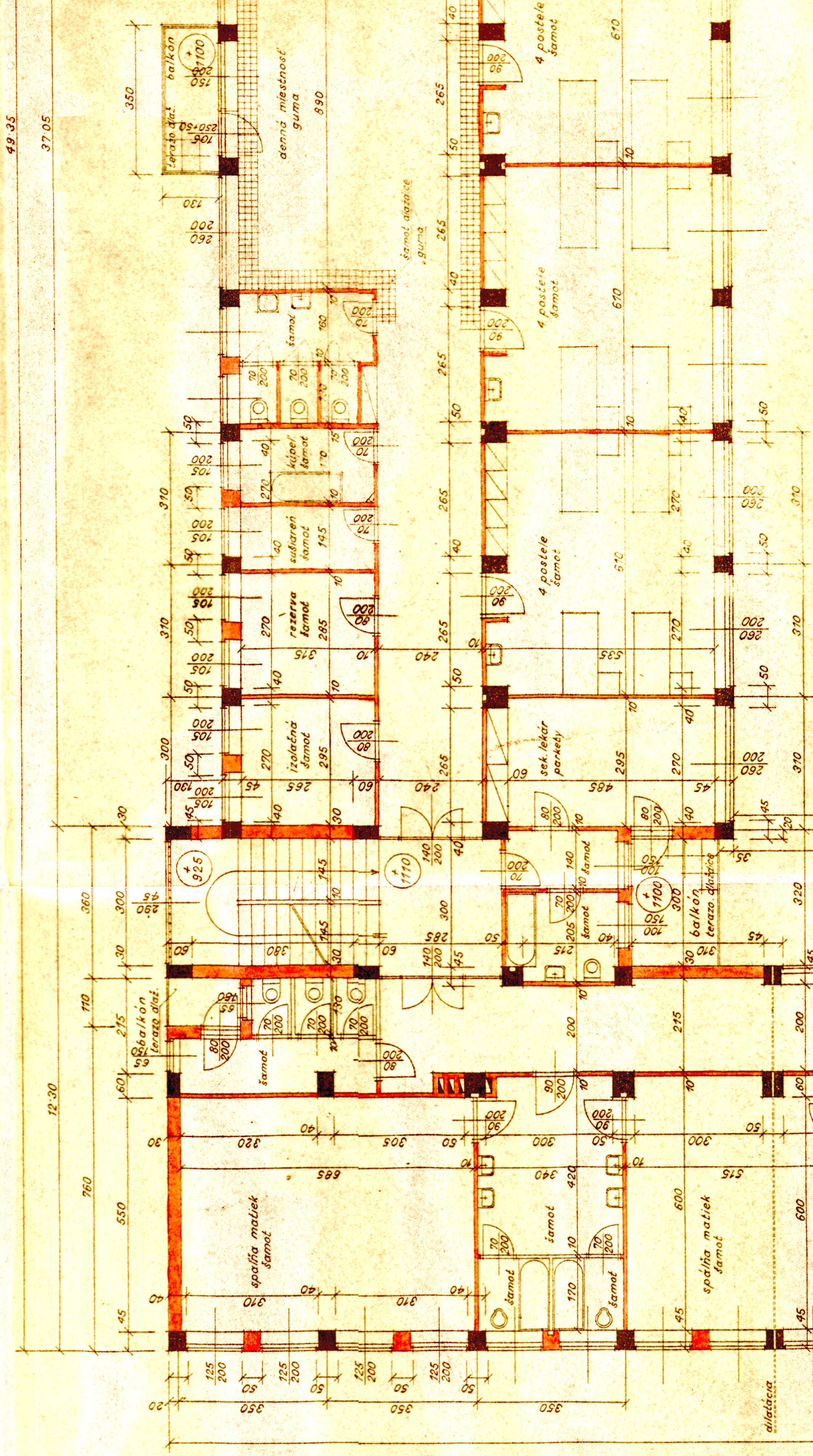


ASEPT. OŠETR. TRAKT



ASEPT. OPER. TRAKT

Okresní národ. ...
Schváleno za pos. ...
výměre ONV - techn. ...
2. 11. 1961 ...



GYNEKOLOGICKO - PÔRODNÍCKE A DETSKÉ ODDelenIE
ŠTÁTNEJ NEMOCNICE V TR E N Č I N E.

PROJEKT: ING. ARCH. M. SCHEER, ŽILINA.	GPD: 35
--	---------

FEBRUÁR 1949.		
1: 100.	III. POSCHODIE.	Z.p.